

กรอบอัตรากำลัง ๓ ปี ระหว่างปี ๒๕๖๔ - ๒๕๖๖

ส่วนราชการ	กรอบ อัตรากำลัง เดิม	กรอบอัตรากำลังตำแหน่งที่ คาดว่าจะต้องใช้ในช่วง ระยะเวลา ๓ ปีข้างหน้า			อัตรากำลังคน เพิ่ม/ลด			หมายเหตุ
		๒๕๖๔	๒๕๖๕	๒๕๖๖	๒๕๖๔	๒๕๖๕	๒๕๖๖	
		นักบริหารงาน อบต.๘ (ปลัด อบต.) บริหารกลาง	๑	๑	๑	๑	-	
นักบริหารงาน อบต. ๖ (รองปลัด อบต.) บริหารต้น	๑	๑	๑	๑	-	-	-	
นักวิชาการตรวจสอบภายในชำนาญการ	๑	๑	๑	๑	-	-	-	
สำนักงานปลัด อบต. (๑๑)								
นักบริหารงานทั่วไป ๖ (หน.สป.) อำนวยการต้น	๑	๑	๑	๑	-	-	-	
นักวิเคราะห์นโยบายและแผนชำนาญการ	๑	๑	๑	๑	-	-	-	
นิติกรปฏิบัติการ	๑	๑	๑	๑	-	-	-	
นักทรัพยากรบุคคลชำนาญการ	๑	๑	๑	๑	-	-	-	
นักประชาสัมพันธ์ชำนาญการ	๑	๑	๑	๑	-	-	-	
นักจัดการงานทั่วไปปฏิบัติการ	๑	๑	๑	๑	-	-	-	
เจ้าพนักงานธุรการปฏิบัติงาน	๑	๑	๑	๑	-	-	-	
เจ้าพนักงานป้องกันและบรรเทาสาธารณภัยปฏิบัติงาน	๑	๑	๑	๑	-	-	-	ยุบเมื่อว่าง
นักป้องกันและบรรเทาสาธารณภัยปฏิบัติการ	๑	๑	๑	๑	-	-	-	ว่างเดิม
ลูกจ้างประจำ								
นักการ	๑	๑	๑	๑	-	-	-	
พนักงานขับรถยนต์	๑	๑	๑	๑	-	-	-	
พนักงานจ้าง								
พนักงานขับรถยนต์	๓	๓	๓	๓	-	-	-	
พนักงานขับรถดับเพลิง	๑	๑	๑	๑	-	-	-	ว่างเดิม
คนงาน	๓	๓	๓	๓	-	-	-	
กองคลัง (๑๒)								
นักบริหารงานคลัง ๗ (ผอ.กองคลัง) อำนวยการต้น	๑	๑	๑	๑	-	-	-	ว่างเดิม
นักวิชาการเงินและบัญชีชำนาญการ	๑	๑	๑	๑	-	-	-	
เจ้าพนักงานการเงินและบัญชีชำนาญงาน	๑	๑	๑	๑	-	-	-	ขอใช้บัญชี
เจ้าพนักงานจัดเก็บรายได้ชำนาญงาน	๑	๑	๑	๑	-	-	-	
เจ้าพนักงานพัสดุชำนาญงาน	๑	๑	๑	๑	-	-	-	
เจ้าพนักงานจัดเก็บรายได้ปฏิบัติงาน	๑	๑	๑	๑	-	-	-	
ลูกจ้างประจำ								
เจ้าพนักงานการเงินและบัญชี	๑	๑	๑	๑	-	-	-	
พนักงานจ้าง								
ผู้ช่วยเจ้าพนักงานธุรการ	๑	๑	๑	๑	-	-	-	

ส่วนราชการ	กรอบ อัตรา กำลัง เดิม	กรอบอัตราตำแหน่งที่ คาดว่าจะต้องใช้ในช่วง ระยะเวลา ๓ ปีข้างหน้า			อัตรากำลังคน เพิ่ม/ลด			หมายเหตุ
		๒๕๖๔	๒๕๖๕	๒๕๖๖	๒๕๖๔	๒๕๖๕	๒๕๖๖	
ผู้ช่วยเจ้าพนักงานจัดเก็บรายได้	๑	๑	๑	๑	-	-	-	
คนงาน	๒	๒	๒	๒	-	-	-	
กองช่าง (๐๓)								
นักบริหารงานช่าง ๗ (ผู้อำนวยการกองช่าง) อำนวยการต้น	๑	๑	๑	๑	-	-	-	
สถาปนิก ปฏิบัติการ/ชำนาญการ	๑	๑	๑	๑	-	-	-	ว่างเดิม
วิศวกรโยธาปฏิบัติการ	๑	๑	๑	๑	-	-	-	ขอใช้บัญชี
นายช่างโยธาชำนาญงาน	๑	๑	๑	๑	-	-	-	
นายช่างโยธา ปฏิบัติงาน/ชำนาญงาน	๑	๑	๑	๑	-	-	-	ว่างเดิม
พนักงานจ้าง								
ผู้ช่วยนายช่างโยธา	๑	๑	๑	๑	-	-	-	
ผู้ช่วยนายช่างไฟฟ้า	๑	๑	๑	๑	-	-	-	
พนักงานขับรถยนต์	๑	๑	๑	๑	-	-	-	
นักการ	๑	๑	๑	๑				
คนงาน	๔	๔	๔	๔	-	-	-	
กองสาธารณสุขและสิ่งแวดล้อม (๐๔)								
นักบริหารงานสาธารณสุข (ผอ.กองสาธารณสุข) อำนวยการต้น	๑	๑	๑	๑	-	-	-	ว่างเดิม
นักวิชาการสาธารณสุขปฏิบัติการ	๑	๑	๑	๑	-	-	-	
ลูกจ้างประจำ								
พนักงานขับรถยนต์	๑	๑	๑	๑	-	-	-	
พนักงานจ้าง								
ผู้ช่วยเจ้าพนักงานธุรการ	๑	๑	๑	๑	-	-	-	
คนงาน	๘	๘	๘	๘	-	-	-	
พนักงานขับรถยนต์	๑	๑	๑	๑	-	-	-	
กองการศึกษา ศาสนา และวัฒนธรรม (๐๕)								
นักบริหารการศึกษา (ผอ.กองการศึกษา) อำนวยการต้น	๑	๑	๑	๑	-	-	-	
นักวิชาการศึกษาปฏิบัติการ	๑	๑	๑	๑	-	-	-	
ครู	๓	๓	๓	๓	-	-	-	
พนักงานจ้าง								
ผู้ช่วยครูผู้ดูแลเด็ก	๒	๒	๒	๒	-	-	-	
ผู้ดูแลเด็ก	๑	๑	๑	๑	-	-	-	
กองสวัสดิการสังคม (๑๑)								
นักบริหารงานสวัสดิการสังคม (ผอ.สวัสดิการสังคม) อำนวยการต้น	๑	๑	๑	๑	-	-	-	
นักพัฒนาชุมชนปฏิบัติการ	๑	๑	๑	๑	-	-	-	
รวม	๖๘	๖๘	๖๘	๖๘	๐	๐	๐	

๙. ภาวะค่าใช้จ่ายเกี่ยวกับเงินเดือนและประโยชน์ตอบแทนอื่น

ที่	ชื่อสายงาน	ระดับตำแหน่ง	จำนวนทั้งหมด	จำนวนที่มีอยู่ปัจจุบัน			อัตราตำแหน่งที่คาดว่าจะต้องใช้ในช่วงระยะ ๓ ปีข้างหน้า			อัตรากำลังคนเพิ่ม/ลด			ค่าใช้จ่ายที่เพิ่มขึ้น (๓)			ค่าใช้จ่ายรวม (๔)			หมายเหตุ (เงินเดือน)
				จำนวน (คน)	เงินเดือน (๑)	เงินประจำตำแหน่ง (๒)	๒๕๖๔	๒๕๖๕	๒๕๖๖	๒๕๖๔	๒๕๖๕	๒๕๖๖	๒๕๖๔	๒๕๖๕	๒๕๖๖	๒๕๖๔	๒๕๖๕	๒๕๖๖	
๑.	ปลัด อบต. (นักบริหารงานท้องถิ่น)	กลาง	๑	๑	๖๐๓,๖๐๐	๘๔,๐๐๐	๑	๑	๑	-	-	-	๑๙,๕๖๐	๑๙,๕๖๐	๑๙,๖๘๐	๖๒๓,๑๖๐	๖๔๒,๗๒๐	๖๖๒,๔๐๐	๔๓,๓๐๐
๒.	รองปลัด อบต. (นักบริหารงานท้องถิ่น)	ต้น	๑	๑	๔๑๘,๐๘๐	๕๒,๐๐๐	๑	๑	๑	-	-	-	๑๓,๓๒๐	๑๓,๓๒๐	๑๓,๔๔๐	๔๓๑,๔๐๐	๔๔๔,๗๒๐	๔๕๘,๑๖๐	๓๑,๓๔๐
๓.	นักวิชาการตรวจสอบภายใน	ชำนาญการ	๑	๑	๓๖๒,๖๔๐		๑	๑	๑	-	-	-	๑๓,๔๔๐	๑๓,๓๒๐	๑๓,๓๒๐	๓๗๖,๐๘๐	๓๘๙,๔๐๐	๔๐๒,๗๒๐	๓๐,๒๒๐
สำนักงานปลัด อบต. (๐๑)																			
๔.	หัวหน้าสำนักงานปลัด อบต. (นักบริหารงานทั่วไป)	ต้น	๑	๑	๔๔๔,๗๒๐	๕๒,๐๐๐	๑	๑	๑	-	-	-	๑๓,๔๔๐	๑๓,๐๘๐	๑๓,๐๘๐	๔๕๘,๑๖๐	๔๗๑,๒๔๐	๔๘๔,๓๒๐	๓๓,๕๖๐
๕.	นักวิเคราะห์นโยบายและแผน	ชำนาญการ	๑	๑	๓๘๒,๕๖๐		๑	๑	๑	-	-	-	๑๓,๔๔๐	๑๓,๓๒๐	๑๓,๓๒๐	๓๙๖,๐๐๐	๔๐๙,๓๒๐	๔๒๒,๖๔๐	๓๑,๘๘๐
๖.	นักทรัพยากรบุคคล	ชำนาญการ	๑	๑	๓๗๖,๐๘๐		๑	๑	๑	-	-	-	๑๓,๓๒๐	๑๓,๓๒๐	๑๓,๔๔๐	๓๘๙,๔๐๐	๔๐๒,๗๒๐	๔๑๖,๑๖๐	๓๑,๓๔๐
๗.	นักประชาสัมพันธ์	ชำนาญการ	๑	๑	๓๙๖,๐๐๐		๑	๑	๑	-	-	-	๑๓,๓๒๐	๑๓,๓๒๐	๑๓,๐๘๐	๔๐๙,๓๒๐	๔๒๒,๖๔๐	๔๓๕,๗๒๐	๓๓,๐๐๐
๘.	นักจัดการงานทั่วไป	ปฏิบัติการ	๑	๑	๒๔๙,๒๔๐		๑	๑	๑	-	-	-	๘,๗๖๐	๘,๗๖๐	๙,๐๐๐	๒๕๘,๐๐๐	๒๖๖,๗๖๐	๒๗๕,๗๖๐	๒๐,๗๗๐
๙.	นิติกร	ปฏิบัติการ	๑	๑	๒๑๐,๘๔๐		๑	๑	๑	-	-	-	๔,๓๒๐	๕,๐๔๐	๔,๕๖๐	๒๑๕,๑๖๐	๒๒๐,๒๐๐	๒๒๔,๗๖๐	๑๗,๕๗๐
๑๐.	เจ้าพนักงานป้องกันและบรรเทาสาธารณภัย	ปฏิบัติงาน	๑	๑	๒๕๖,๓๒๐		๑	๑	๑	-	-	-	๘,๒๘๐	๘,๕๒๐	๙,๑๒๐	๒๖๔,๖๐๐	๒๗๓,๑๒๐	๒๘๒,๒๔๐	๒๑,๓๖๐
๑๑.	เจ้าพนักงานธุรการ	ปฏิบัติงาน	๑	๑	๒๒๕,๔๘๐		๑	๑	๑	-	-	-	๗,๔๔๐	๗,๕๖๐	๗,๘๐๐	๒๓๒,๙๒๐	๒๔๐,๔๘๐	๒๔๘,๒๘๐	๑๘,๗๙๐
๑๒.	นักป้องกันและบรรเทาสาธารณภัย	ปก/ชง	๑	๑	๓๕๕,๓๒๐		๑	๑	๑	-	-	-	๑๒,๐๐๐	๑๒,๐๐๐	๑๒,๐๐๐	๓๖๗,๓๒๐	๓๗๙,๓๒๐	๓๙๑,๓๒๐	ว่างเต็ม
ลูกจ้างประจำ																			
๑๓.	นักการ		๑	๑	๒๑๐,๘๔๐		๑	๑	๑	-	-	-	๗,๔๔๐	๗,๒๐๐	๗,๔๔๐	๒๑๘,๒๘๐	๒๒๕,๔๘๐	๒๓๒,๙๒๐	๑๗,๕๗๐
๑๔.	พนักงานขับรถยนต์		๑	๑	๒๓๒,๙๒๐		๑	๑	๑	-	-	-	๗,๕๖๐	๗,๖๘๐	๑,๐๘๐	๒๔๐,๔๘๐	๒๔๘,๑๖๐	๒๔๙,๒๔๐	๑๙,๔๑๐
พนักงานจ้าง																			
๑๕.	คนงาน		๓	๓	๓๒๔,๐๐๐		๓	๓	๓	-	-	-	๐	๐	๐	๓๒๔,๐๐๐	๓๒๔,๐๐๐	๓๒๔,๐๐๐	
๑๖.	พนักงานขับรถยนต์		๓	๓	๓๒๔,๐๐๐		๓	๓	๓	-	-	-	๐	๐	๐	๓๒๔,๐๐๐	๓๒๔,๐๐๐	๓๒๔,๐๐๐	
๑๗.	พนักงานขับรถดับเพลิง		๑	๑	๑๐๘,๐๐๐		๑	๑	๑	-	-	-	๐	๐	๐	๑๐๘,๐๐๐	๑๐๘,๐๐๐	๑๐๘,๐๐๐	ว่างเต็ม
กองคลัง (๐๒)																			
๑๘.	ผอ.กองคลัง (นักบริหารงานคลัง)	ต้น	๑	๐	๔๓๕,๖๐๐	๕๒,๐๐๐	๑	๑	๑	-	-	-	๑๓,๖๒๐	๑๓,๖๒๐	๑๓,๖๒๐	๔๔๙,๒๒๐	๔๖๒,๘๔๐	๔๗๖,๔๖๐	ว่างเต็ม
๑๙.	นักวิชาการเงินและบัญชี	ปฏิบัติการ	๑	๑	๓๐๓,๒๔๐		๑	๑	๑	-	-	-	๙,๗๒๐	๑๐,๐๘๐	๑๐,๕๖๐	๓๑๒,๙๖๐	๓๒๓,๐๔๐	๓๓๓,๖๐๐	๒๕,๒๗๐
๒๐.	เจ้าพนักงานการเงินและบัญชี	ปง/ชง	๑	๐	๒๙๗,๙๐๐		๑	๑	๑	-	-	-	๙,๗๒๐	๙,๗๒๐	๙,๗๒๐	๓๐๗,๖๒๐	๓๑๗,๓๔๐	๓๒๗,๐๖๐	ขอบัญชี กสภ.
๒๑.	เจ้าพนักงานจัดเก็บรายได้	ชำนาญงาน	๑	๑	๔๓๙,๖๘๐		๑	๑	๑	-	-	-	๑๓,๘๐๐	๑๔,๔๐๐	๑๕,๑๒๐	๔๕๓,๘๘๐	๔๖๗,๘๘๐	๔๘๓,๐๐๐	๓๖,๖๔๐

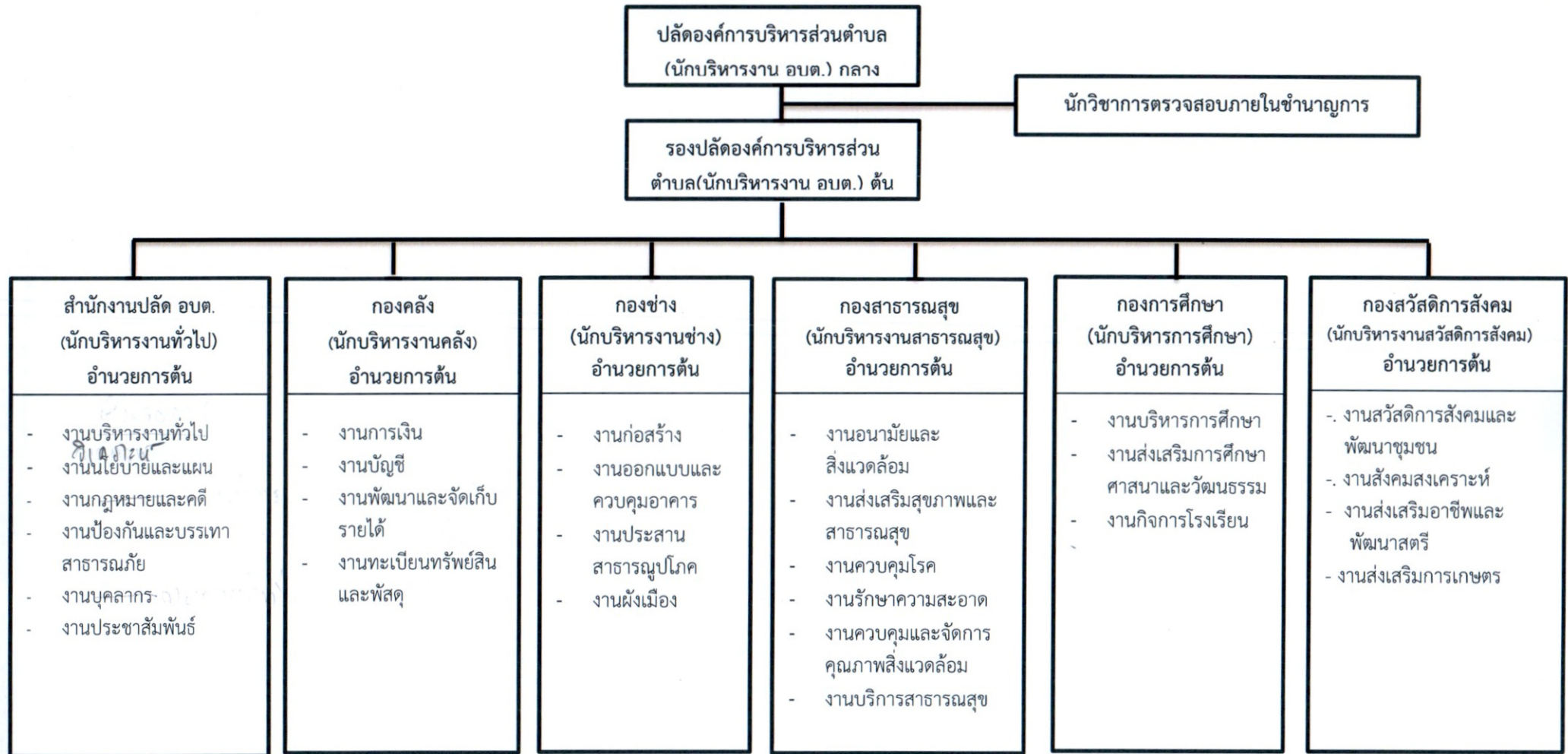
ที่	ชื่อสายงาน	ระดับตำแหน่ง	จำนวนทั้งหมด	จำนวนที่มีอยู่ปัจจุบัน			อัตราตำแหน่งที่คาดว่าจะต้องใช้ในช่วงระยะ ๓ ปีข้างหน้า			อัตรากำลังคนเพิ่ม/ลด			ค่าใช้จ่ายที่เพิ่มขึ้น (๓)			ค่าใช้จ่ายรวม (๔)			หมายเหตุ (เงินเดือน)
				จำนวน (คน)	เงินเดือน (๑)	เงินประจำตำแหน่ง (๒)	๒๕๖๔	๒๕๖๕	๒๕๖๖	๒๕๖๔	๒๕๖๕	๒๕๖๖	๒๕๖๔	๒๕๖๕	๒๕๖๖	๒๕๖๔	๒๕๖๕	๒๕๖๖	
๒๒.	เจ้าพนักงานพัสดุ	ชำนาญงาน	๑	๑	๒๓๔,๙๖๐		๑	๑	๑	-	-	-	๙,๓๖๐	๙,๙๖๐	๑๐,๒๐๐	๒๔๔,๓๒๐	๒๕๕,๒๘๐	๒๖๔,๔๘๐	๑๙,๕๘๐
๒๓.	เจ้าพนักงานจัดเก็บรายได้	ปฏิบัติงาน	๑	๑	๑๕๕,๖๔๐		๑	๑	๑	-	-	-	๒,๒๘๐	๓,๑๒๐	๓,๑๒๐	๑๕๗,๙๒๐	๑๖๑,๐๔๐	๑๖๔,๑๖๐	๑๒,๙๗๐
	ลูกจ้างประจำ																		
๒๔.	ผู้ช่วยเจ้าพนักงานการเงินและบัญชี		๑	๑	๒๒๙,๒๐๐		๑	๑	๑	-	-	-	๗,๔๔๐	๗,๖๘๐	๗,๘๐๐	๒๓๖,๖๔๐	๒๔๔,๓๒๐	๒๕๒,๑๒๐	๑๙,๑๐๐
	พนักงานจ้าง																		
๒๕.	ผู้ช่วยเจ้าพนักงานธุรการ		๑	๑	๑๕๖,๑๒๐		๑	๑	๑	-	-	-	๖,๒๔๐	๖,๔๘๐	๖,๗๒๐	๑๖๒,๓๖๐	๑๖๘,๘๔๐	๑๗๕,๕๖๐	๑๓,๐๑๐
๒๖.	ผู้ช่วยเจ้าพนักงานจัดเก็บรายได้		๑	๑	๑๓๘,๐๐๐		๑	๑	๑	-	-	-	๕,๕๒๐	๕,๗๖๐	๖,๐๐๐	๑๔๓,๕๒๐	๑๔๙,๒๘๐	๑๕๕,๒๘๐	๑๑,๕๐๐
๒๗.	คนงาน		๒	๒	๒๑๖,๐๐๐		๒	๒	๒	-	-	-	๐	๐	๐	๒๑๖,๐๐๐	๒๑๖,๐๐๐	๒๑๖,๐๐๐	
	กองช่าง (๐๓)																		
๒๘.	ผอ.กองช่าง (นักบริหารงานช่าง)	ต้น	๑	๑	๔๔๔,๗๒๐	๔๒,๐๐๐	๑	๑	๑	-	-	-	๑๓,๔๔๐	๑๓,๐๘๐	๑๓,๐๘๐	๔๕๘,๑๖๐	๔๗๑,๒๔๐	๔๘๔,๓๒๐	๓๓,๕๖๐
๒๙.	สถาปนิก	ปก./ชก.	๑	๐	๓๕๕,๓๒๐		๑	๑	๑	-	-	-	๑๒,๐๐๐	๑๒,๐๐๐	๑๒,๐๐๐	๓๖๗,๓๒๐	๓๗๙,๓๒๐	๓๙๑,๓๒๐	ว่างเต็ม
๓๐.	วิศวกร	ปก./ชก.	๑	๐	๓๕๕,๓๒๐		๑	๑	๑	-	-	-	๑๒,๐๐๐	๑๒,๐๐๐	๑๒,๐๐๐	๓๖๗,๓๒๐	๓๗๙,๓๒๐	๓๙๑,๓๒๐	ขอบัญชี กสศ.
๓๑.	นายช่างโยธา	ชำนาญงาน	๑	๑	๒๖๙,๘๘๐		๑	๑	๑	-	-	-	๗,๒๐๐	๙,๐๐๐	๙,๑๒๐	๒๗๗,๐๘๐	๒๘๖,๐๘๐	๒๙๕,๒๐๐	๒๒,๔๙๐
๓๒.	นายช่างโยธา	ปง./ชง.	๑	๐	๒๙๗,๙๖๐		๑	๑	๑	-	-	-	๙,๗๒๐	๙,๗๒๐	๙,๗๒๐	๓๐๗,๖๒๐	๓๑๗,๓๔๐	๓๒๗,๐๖๐	ว่างเต็ม
	พนักงานจ้าง																		
๓๓.	ผู้ช่วยนายช่างโยธา		๑	๑	๒๑๗,๐๘๐		๑	๑	๑	-	-	-	๘,๖๔๐	๙,๐๐๐	๙,๓๖๐	๒๒๕,๗๒๐	๒๓๔,๗๒๐	๒๔๔,๐๘๐	๑๘,๐๙๐
๓๔.	ผู้ช่วยนายช่างไฟฟ้า		๑	๑	๑๗๒,๕๖๐		๑	๑	๑	-	-	-	๖,๙๖๐	๗,๒๐๐	๗,๔๔๐	๑๗๙,๕๒๐	๑๘๖,๗๒๐	๑๙๔,๑๖๐	๑๔,๓๘๐
๓๕.	พนักงานขับรถยนต์		๑	๑	๑๑๒,๘๐๐		๑	๑	๑	-	-	-	๔,๕๑๐	๔,๕๑๐	๔,๕๑๐	๑๑๗,๓๑๐	๑๒๑,๘๒๐	๑๒๖,๓๑๐	๙,๔๐๐
๓๖.	นักการ		๑	๑	๑๐๘,๐๐๐		๑	๑	๑				๐	๐	๐	๑๐๘,๐๐๐	๑๐๘,๐๐๐	๑๐๘,๐๐๐	
๓๗.	คนงาน		๔	๔	๕๔๐,๐๐๐		๔	๔	๔	-	-	-	๐	๐	๐	๕๓๒,๐๐๐	๕๓๒,๐๐๐	๕๓๒,๐๐๐	
	กองสาธารณสุขและสิ่งแวดล้อม (๐๔)																		
๓๘.	ผอ.กองสาธารณสุข (นักบริหารงานสาธารณสุข)	ต้น	๑	๐	๔๓๕,๖๐๐	๔๒,๐๐๐	๑	๑	๑	-	-	-	๑๓,๖๒๐	๑๓,๖๒๐	๑๓,๖๒๐	๔๔๙,๒๒๐	๔๖๒,๘๔๐	๔๗๖,๔๖๐	ว่างเต็ม
๓๙.	นักวิชาการสาธารณสุข	ปฏิบัติการ	๑	๑	๒๐๗,๘๘๐		๑	๑	๑	-	-	-	๗,๐๘๐	๗,๖๘๐	๗,๖๘๐	๒๑๔,๕๖๐	๒๒๒,๒๘๐	๒๒๙,๙๒๐	๑๗,๒๙๐
	ลูกจ้างประจำ																		
๔๐.	พนักงานขับรถยนต์		๑	๑	๒๓๒,๙๒๐		๑	๑	๑	-	-	-	๗,๕๖๐	๗,๖๘๐	๑,๐๘๐	๒๔๐,๔๘๐	๒๔๘,๑๖๐	๒๕๕,๒๘๐	๑๙,๔๑๐
	พนักงานจ้าง																		
๔๑.	ผู้ช่วยเจ้าพนักงานธุรการ		๑	๑	๑๒๐,๘๘๐		๑	๑	๑	-	-	-	-๓,๕๒๘	๔,๖๘๐	๔,๘๘๔	๑๑๗,๓๑๒	๑๒๑,๙๙๒	๑๒๖,๘๗๖	๑๐,๐๗๐

ที่	ชื่อสายงาน	ระดับตำแหน่ง	จำนวนทั้งหมด	จำนวนที่มีอยู่ปัจจุบัน			อัตราตำแหน่งที่คาดว่าจะต้องใช้ในช่วงระยะ ๓ ปีข้างหน้า			อัตรากำลังคนเพิ่ม/ลด			ค่าใช้จ่ายที่เพิ่มขึ้น (๓)			ค่าใช้จ่ายรวม (๔)			หมายเหตุ (เงินเดือน)	
				จำนวน (คน)	เงินเดือน (๑)	เงินประจำตำแหน่ง (๒)	๒๕๖๔	๒๕๖๕	๒๕๖๖	๒๕๖๔	๒๕๖๕	๒๕๖๖	๒๕๖๔	๒๕๖๕	๒๕๖๖	๒๕๖๔	๒๕๖๕	๒๕๖๖		
๔๒.	คนงาน		๙	๙	๙๗๒,๐๐๐		๙	๙	๙	-	-	-	๐	๐	๐	๙๗๒,๐๐๐	๙๗๒,๐๐๐	๙๗๒,๐๐๐		
	กองการศึกษา (๐๕)																			
๔๓.	ผอ.กองการศึกษา (นักบริหารงานการศึกษา)	ต้น	๑	๑	๕๐๔,๒๔๐	๔๒,๐๐๐	๑	๑	๑	-	-	-	๑๓,๓๒๐	๑๕,๒๔๐	๑๕,๗๒๐	๕๑๗,๕๖๐	๕๓๒,๘๐๐	๕๔๘,๕๒๐	๓๘,๕๒๐	
๔๔.	นักวิชาการศึกษา	ปฏิบัติการ	๑	๑	๒๗๕,๗๖๐		๑	๑	๑	-	-	-	๘,๗๖๐	๙,๒๔๐	๙,๔๘๐	๒๘๔,๕๒๐	๒๙๓,๗๖๐	๓๐๓,๒๔๐	๒๒,๙๘๐	
๔๕.	ครู		๓	๓	๐		๓	๓	๓	-	-	-	๐	๐	๐	๐	๐	๐	เงินอุดหนุน	
๔๖.	ผู้ช่วยครูผู้ดูแลเด็ก		๑	๑	๐		๑	๑	๑				๐	๐	๐	๐	๐	๐	เงินอุดหนุน	
๔๗.	ผู้ช่วยครูผู้ดูแลเด็ก		๑	๑	๑๔๗,๑๒๐		๑	๑	๑				๕,๘๘๐	๖,๑๒๐	๖,๓๖๐	๑๙๔,๔๔๘	๒๐๐,๕๖๘	๒๐๖,๙๒๘	งบท้องถิ่น	
	พนักงานจ้าง																			
๔๘.	ผู้ดูแลเด็ก		๑	๑	๐		๑	๑	๑	-	-	-	๐	๐	๐	๐	๐	๐	เงินอุดหนุน	
	กองสวัสดิการสังคม (๑๑)																			
๔๙.	ผอ.กองสวัสดิการสังคม (นักบริหารการสวัสดิการสังคม)	ต้น	๑	๑	๓๙๑,๓๒๐	๔๒,๐๐๐	๑	๑	๑	-	-	-	๑๓,๓๒๐	๑๓,๔๔๐	๑๓,๓๒๐	๔๐๔,๖๔๐	๔๑๘,๐๘๐	๔๓๑,๔๐๐	๒๙,๑๑๐	
๕๐.	นักพัฒนาชุมชน	ปฏิบัติการ	๑	๑	๓๓๓,๖๐๐		๑	๑	๑	-	-	-	๑๐,๖๘๐	๑๐,๕๖๐	๗,๘๐๐	๓๔๔,๒๘๐	๓๕๔,๘๔๐	๓๖๒,๖๔๐	๒๗,๘๐๐	
(๕)	รวม			๖๘	๖๒	๑๔,๕๘๑,๔๔๐	๓๗๘,๐๐๐	๖๘	๖๘	๖๘	-	-	-	๓๘๔,๕๐๒	๔๐๑,๕๙๐	๓๙๐,๓๙๔	๑๔,๘๙๙,๓๙๐	๑๕,๓๐๐,๙๘๐	๑๕,๖๙๑,๓๗๔	
(๖)	ประมาณการประโยชน์ตอบแทนอื่น ๑๕%															๒,๒๓๔,๙๐๙	๒,๒๙๕,๑๔๗	๒,๓๕๓,๗๐๖		
(๗)	รวมเป็นค่าใช้จ่ายบุคคลทั้งสิ้น															๑๗,๑๓๔,๒๙๙	๑๗,๕๙๖,๑๒๗	๑๘,๐๔๕,๐๘๐		
(๘)	คิดเป็นร้อยละ ๔๐ ของงบประมาณรายจ่ายประจำปี															๓๓.๒๐	๓๒.๔๗	๓๑.๗๒		

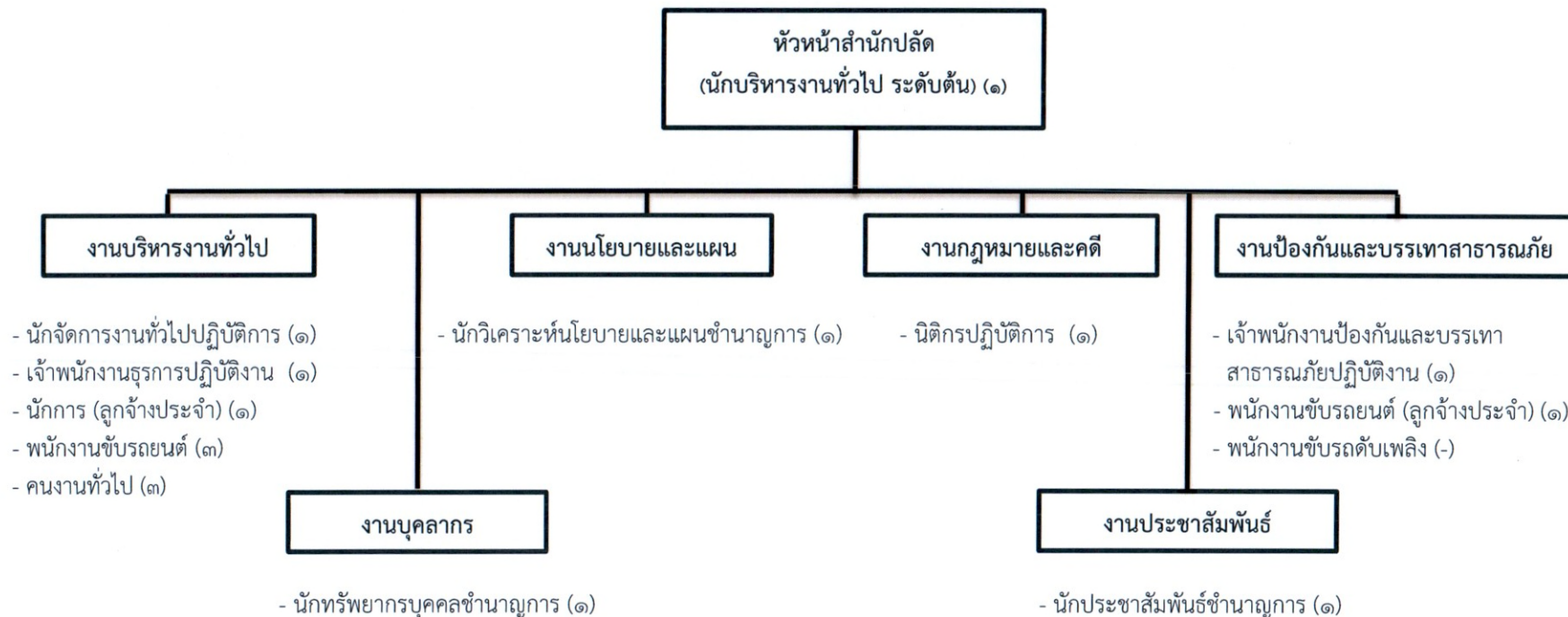
งบประมาณรายจ่ายประจำปีงบประมาณ ๒๕๖๓ = ๔๙,๑๔๗,๐๐๐ บาท ใช้ประมาณการเพิ่มขึ้นไม่เกินร้อยละ ๕ เป็นฐานในการคำนวณปีต่อไป

งบประมาณรายจ่าย ปี ๒๕๖๔ ตั้งจ่ายไว้	๕๑,๖๐๔,๓๕๐	บาท
งบประมาณรายจ่าย ปี ๒๕๖๕ ตั้งจ่ายไว้	๕๔,๑๘๔,๕๖๘	บาท
งบประมาณรายจ่าย ปี ๒๕๖๖ ตั้งจ่ายไว้	๕๖,๘๙๓,๗๙๖	บาท

๑๐. แผนภูมิโครงสร้างการแบ่งส่วนราชการตามแผนอัตรากำลัง ๓ ปี ขององค์การบริหารส่วนตำบลไร่ส้ม

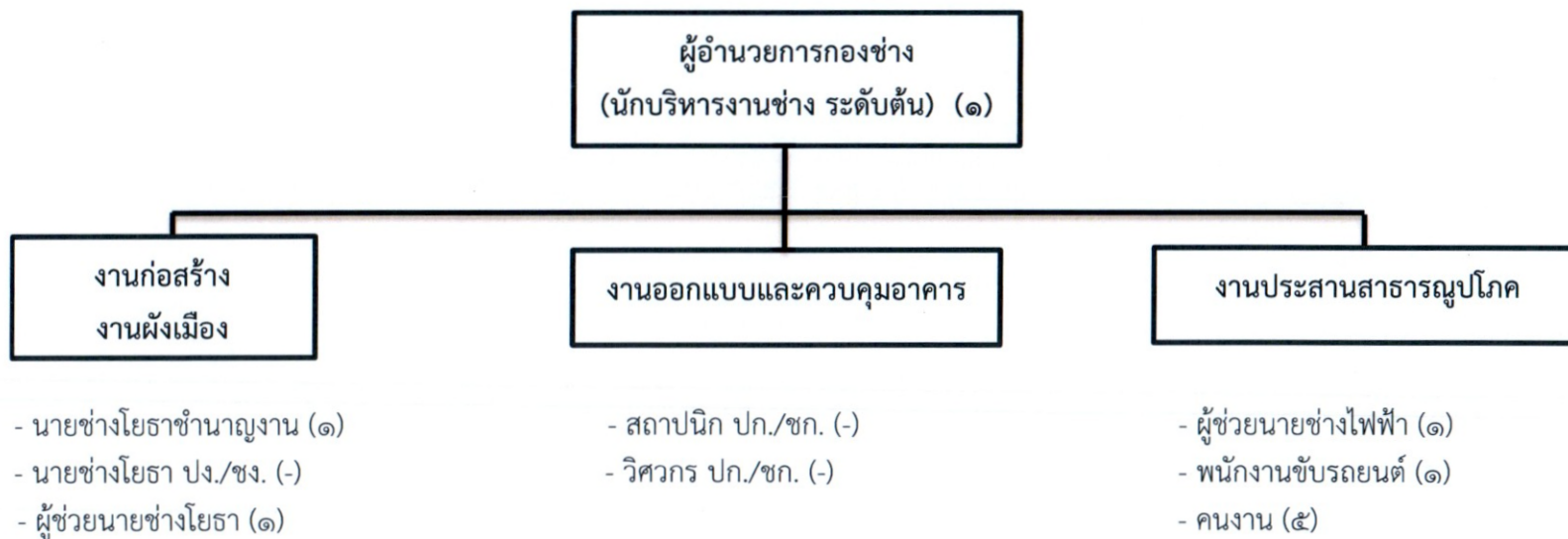


โครงสร้างสำนักงานปลัดองค์การบริหารส่วนตำบลไร่ส้ม



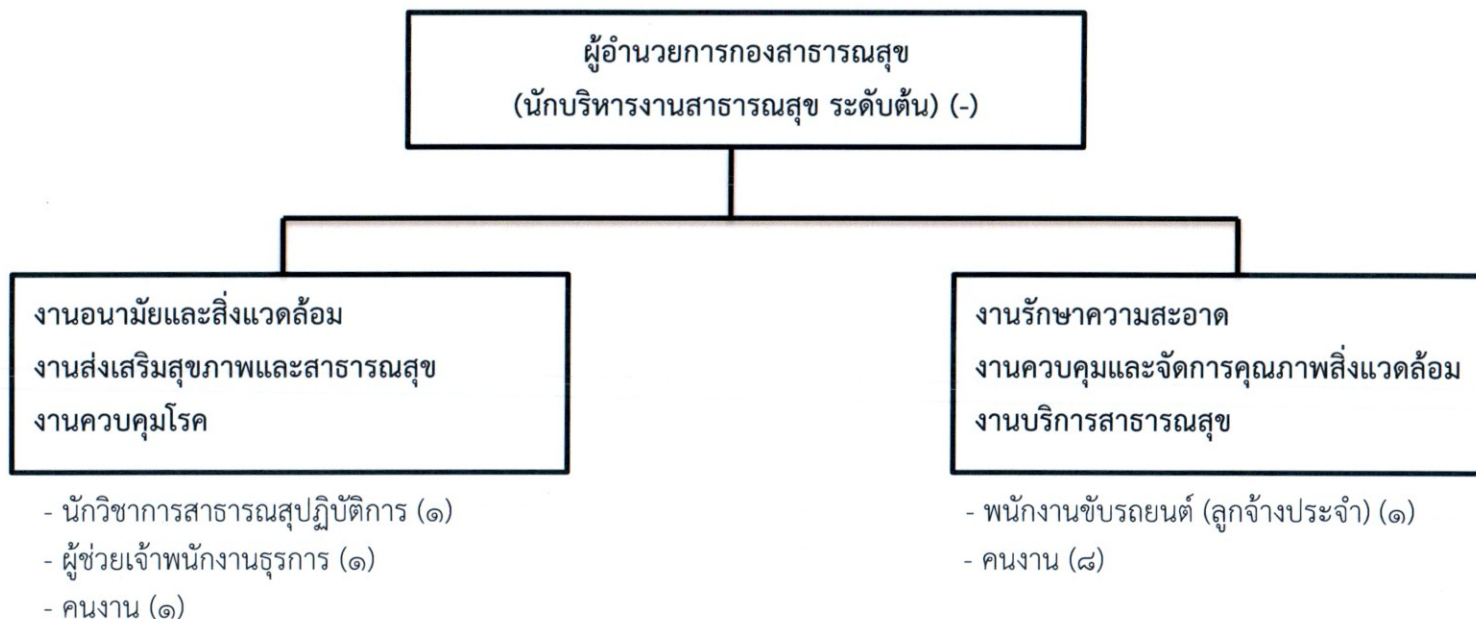
ระดับ	อำนาจการต้น	ชำนาญการ	ปฏิบัติการ	ปฏิบัติงาน	ลูกจ้างประจำ	พนักงานจ้างทั่วไป
จำนวน	๑	๓	๒	๑	๒	๗

โครงสร้างกองช่าง



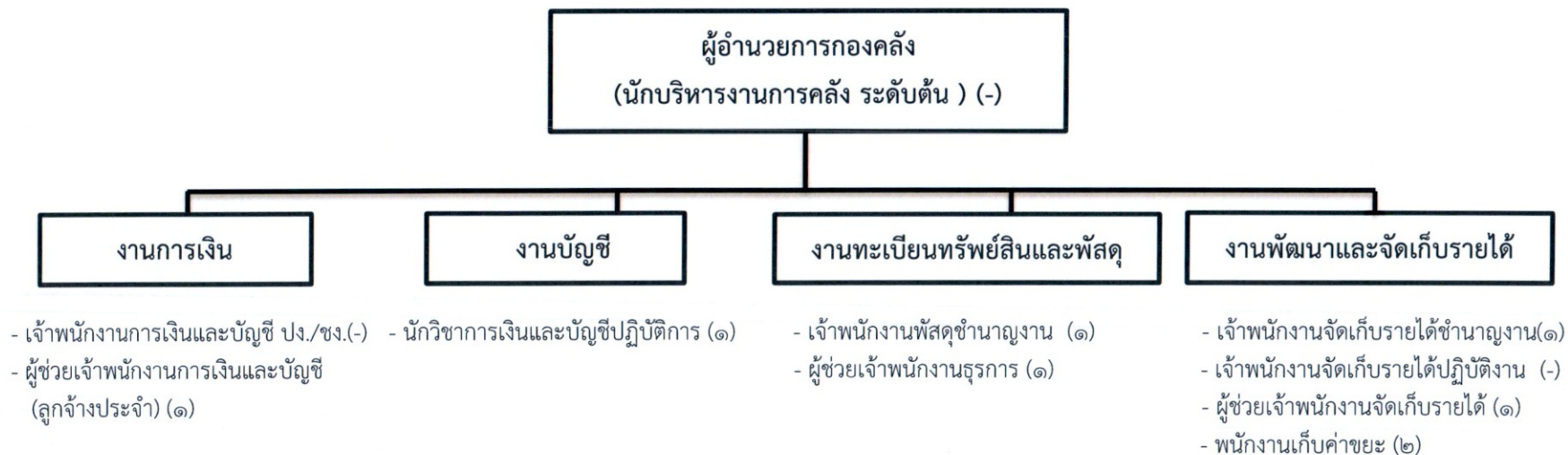
	ผู้อำนวยการต้น	ชำนาญงาน	ปฏิบัติงาน	พนักงานจ้างตามภารกิจ	พนักงานจ้างทั่วไป
จำนวน	๑	๑	-	๓	๕

โครงสร้างกองสาธารณสุขและสิ่งแวดล้อม



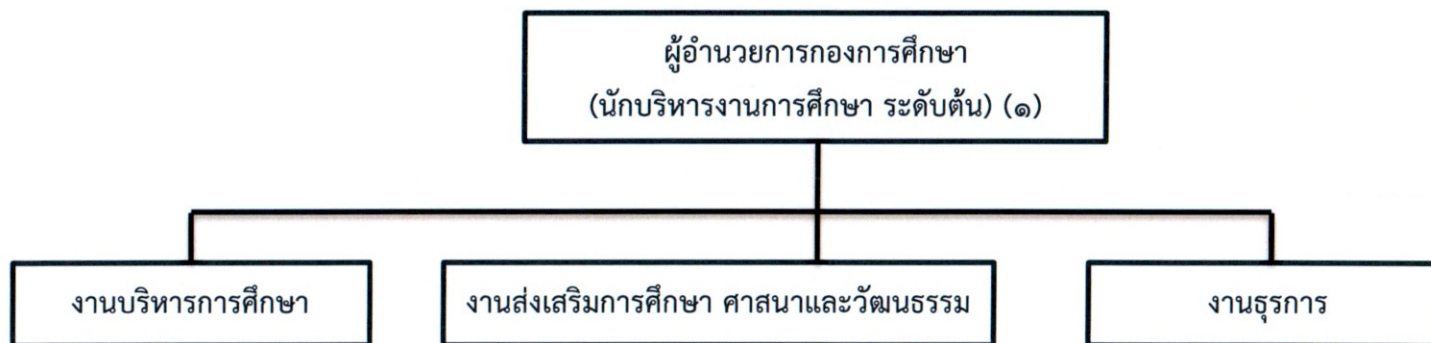
ระดับ	ผู้อำนวยการต้น	ชำนาญการ	ปฏิบัติการ	ลูกจ้างประจำ	พนักงานจ้างตามภารกิจ	พนักงานจ้างทั่วไป
จำนวน	-	-	๑	๑	๑	๙

โครงสร้างกองคลัง



ระดับ	ผู้อำนวยการต้น	ชำนาญการ	ชำนาญงาน	ปฏิบัติงาน	ลูกจ้างประจำ	พนักงานจ้างตามภารกิจ	พนักงานจ้างทั่วไป
จำนวน	-	-	๒	๑	๑	๒	๒

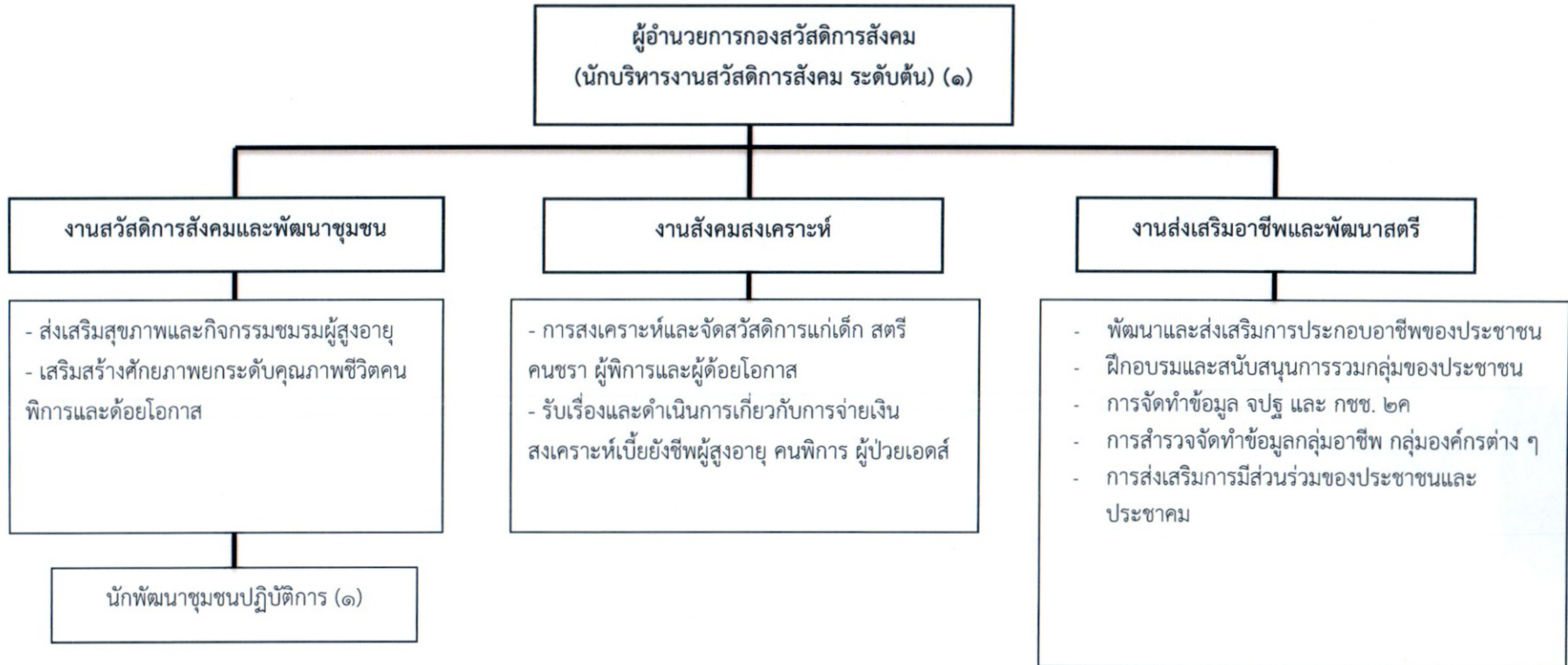
โครงสร้างกองการศึกษา



- นักวิชาการศึกษาปฏิบัติการ (๑)
- ครูผู้ดูแลเด็ก (๓)
- ผู้ช่วยครูผู้ดูแลเด็ก (๒)
- ผู้ดูแลเด็ก (๑)

ระดับ	ผู้อำนวยการต้น	ปฏิบัติการ	คศ.๒	คศ.๑	อัตรากำลังผู้ช่วย	พนักงานจ้างตามภารกิจ	พนักงานจ้างทั่วไป
จำนวน	๑	๑	๒	๑	๑	๒	๑

โครงสร้างกองสวัสดิการสังคม



ระดับ	อำนาจการต้น	ปฏิบัติการ	ลูกจ้างประจำ	พนักงานจ้างทั่วไป
จำนวน	๑	๑	-	-

๑๑. บัญชีจัดคนลงสู่ตำแหน่งและการกำหนดเลขที่ตำแหน่งในส่วนราชการ

สำนักงานปลัดองค์การบริหารส่วนตำบลไร่ส้ม

ที่	ชื่อ - สกุล	คุณวุฒิการศึกษา	กรอบอัตราเก่าดั้งเดิม			กรอบอัตราเก่าสิ่งใหม่			ช่องเงินเดือน			หมายเหตุ
			เลขที่ตำแหน่ง	ตำแหน่ง	ระดับ	เลขที่ตำแหน่ง	ตำแหน่ง	ระดับ	เงินเดือน	เงินประจำตำแหน่ง	เงินเพิ่มอื่นๆ เงินค่าตอบแทน	
๑	นายทงศักดิ์ สุขศรี	ปริญญาโท	๓๘-๓-๐๐-๑๑๐๑-๐๐๑	ปลัดองค์การบริหารส่วนตำบล (นักบริหารงานท้องถิ่น)	กลาง	๓๘-๓-๐๐-๑๑๐๑-๐๐๑	ปลัดองค์การบริหารส่วนตำบล (นักบริหารงานท้องถิ่น)	กลาง	๕๑๙,๖๐๐	๘๔,๐๐๐	๘๔,๐๐๐	
๒	นายสมเธิ พิมพามา	ปริญญาโท	๓๘-๓-๐๐-๑๑๐๑-๐๐๒	รองปลัดองค์การบริหารส่วนตำบล (นักบริหารงานท้องถิ่น)	ต้น	๓๘-๓-๐๐-๑๑๐๑-๐๐๒	รองปลัดองค์การบริหารส่วนตำบล (นักบริหารงานท้องถิ่น)	ต้น	๓๗๖,๐๘๐	๕๒,๐๐๐	-	
๓	นางสาวรุ่งสิริ ไลยยางกูร	ปริญญาโท	๓๘-๓-๐๑-๒๑๐๑-๐๐๑	หัวหน้าสำนักปลัด (นักบริหารงานทั่วไป)	ต้น	๓๘-๓-๐๑-๒๑๐๑-๐๐๑	หัวหน้าสำนักปลัด (นักบริหารงานทั่วไป)	ต้น	๔๐๒,๗๒๐	๕๒,๐๐๐	-	
๔	นางสาวศรัณย์ชนกม์ เจริญรัตน์	ปริญญาโท	๓๘-๓-๑๒-๓๒๐๕-๐๐๑	นักวิชาการตรวจสอบภายใน	ชก.	๓๘-๓-๑๒-๓๒๐๕-๐๐๑	นักวิชาการตรวจสอบภายใน	ชก.	๓๖๒,๖๔๐	-	-	
๕	นางสาวอนงค์ลักษณ์ ศรีมนตรี	ปริญญาโท	๓๘-๓-๐๑-๓๑๐๓-๐๐๑	นักวิเคราะห์นโยบายและแผน	ชก.	๓๘-๓-๐๑-๓๑๐๓-๐๐๑	นักวิเคราะห์นโยบายและแผน	ชก.	๓๘๒,๕๖๐	-	-	
๖	นางสาวอภาภรณ์ พลอยปลั่ง	ปริญญาโท	๓๘-๓-๐๑-๓๓๐๑-๐๐๑	นักประชาสัมพันธ์	ชก.	๓๘-๓-๐๑-๓๓๐๑-๐๐๑	นักประชาสัมพันธ์	ชก.	๓๙๖,๐๐๐	-	-	
๗	นางสาววิไลลักษณ์ พงษ์นาค	ปริญญาโท	๓๘-๓-๐๑-๓๑๐๒-๐๐๑	นักทรัพยากรบุคคล	ชก.	๓๘-๓-๐๑-๓๑๐๒-๐๐๑	นักทรัพยากรบุคคล	ชก.	๓๗๖,๐๘๐	-	-	
๘	นายเบญจพล กรองกำธร	ปริญญาตรี	๓๘-๓-๐๑-๓๑๐๑-๐๐๑	นักจัดการงานทั่วไป	ปก.	๓๘-๓-๐๑-๓๑๐๑-๐๐๑	นักจัดการงานทั่วไป	ปก.	๒๔๙,๒๔๐	-	-	
๙	นายธีรวิภา วิรุฒไกร	ปริญญาตรี	๓๘-๓-๐๑-๓๑๐๕-๐๐๑	นิติกร	ปก.	๓๘-๓-๐๑-๓๑๐๕-๐๐๑	นิติกร	ปก.	๒๑๐,๘๔๐	-	-	
๑๐	นางเจนจิรา สัทธินทรีย์	ปวส.	๓๘-๓-๐๑-๔๑๐๑-๐๐๑	เจ้าพนักงานธุรการ	ปง.	๓๘-๓-๐๑-๔๑๐๑-๐๐๑	เจ้าพนักงานธุรการ	ปง.	๒๒๕,๔๘๐	-	-	
๑๑	จำเอนกฤพนธ์ ทรัพย์นาวิน	ปวส.	๓๘-๓-๐๑-๔๘๐๕-๐๐๑	เจ้าพนักงานป้องกันและบรรเทาสาธารณภัย	ปง.	๓๘-๓-๐๑-๔๘๐๕-๐๐๑	เจ้าพนักงานป้องกันและบรรเทาสาธารณภัย	ปง.	๒๕๖,๓๒๐	-	-	
๑๒	ว่างเดิม		๓๘-๓-๐๑-๓๘๑๐-๐๐๑	นักป้องกันและบรรเทาสาธารณภัย	ปก./ชก.	๓๘-๓-๐๑-๓๘๑๐-๐๐๑	นักป้องกันและบรรเทาสาธารณภัย	ปก./ชก.	๓๕๕,๓๒๐	-	-	
๑๓	นายมานะ ชำหวี	มศ.๕		นักการ			นักการ		๒๑๐,๘๔๐	-	-	
๑๔	นายทวน ทับคง	ม.๖		พนักงานขับรถยนต์ (ลูกจ้างประจำ)			พนักงานขับรถยนต์ (ลูกจ้างประจำ)		๒๓๒,๙๒๐	-	-	
๑๕	นายชุมพล อินทร์จันทร์	ป.๖		พนักงานขับรถยนต์			พนักงานขับรถยนต์		๑๐๘,๐๐๐	-	-	
๑๖	นายธัชพงษ์ ทองริน	ป.๖		พนักงานขับรถยนต์			พนักงานขับรถยนต์		๑๐๘,๐๐๐	-	-	
๑๗	นายสมเกียรติ ทิพย์พิพัฒน์	ป.๖		พนักงานขับรถยนต์			พนักงานขับรถยนต์		๑๐๘,๐๐๐	-	-	
๑๘	นางพะเยาว์ ทับคง	ป.๖		คนงาน			คนงาน		๑๐๘,๐๐๐	-	-	
๑๙	นายธีรพงษ์ ทัดซัง	ป.๖		คนงาน			คนงาน		๑๐๘,๐๐๐	-	-	
๒๐	นายเฉลิมชัย เกตุกรณ์	ป.๖		คนงาน			คนงาน		๑๐๘,๐๐๐	-	-	
๒๑	ว่างเดิม			พนักงานขับรถดับเพลิง			พนักงานขับรถดับเพลิง		๑๐๘,๐๐๐	-	-	

กองคลัง

ที่	ชื่อ - สกุล	คุณวุฒิการศึกษา	กรอบอัตราเก่าเดิม			กรอบอัตรากำลังใหม่			ช่องเงินเดือน			หมายเหตุ
			เลขที่ตำแหน่ง	ตำแหน่ง	ระดับ	เลขที่ตำแหน่ง	ตำแหน่ง	ระดับ	เงินเดือน	เงินประจำตำแหน่ง	เงินเพิ่มอื่นๆ เงินค่าตอบแทน	
๑	ว่างเดิม		๓๘-๓-๐๔-๒๑๐๑-๐๐๑	ผู้อำนวยการกองคลัง (นักบริหารงานการคลัง)	ต้น	๓๘-๓-๐๔-๒๑๐๑-๐๐๑	ผู้อำนวยการกองคลัง (นักบริหารงานการคลัง)	ต้น	๔๓๕,๖๐๐	๔๒,๐๐๐	-	
๒	นายสมชาย ตราชุนิต	ปริญญาตรี	๓๘-๓-๐๔-๓๒๐๑-๐๐๑	นักวิชาการเงินและบัญชี	ปก.	๓๘-๓-๐๔-๓๒๐๑-๐๐๑	นักวิชาการเงินและบัญชี	ปก.	๓๐๓,๒๔๐	-	-	
๓	พ.อ.อ.ธีร์ ประเสริฐสุข	ปวส.	๓๘-๓-๐๔-๔๒๐๔-๐๐๑	เจ้าพนักงานจัดเก็บรายได้	ชง.	๓๘-๓-๐๔-๔๒๐๔-๐๐๑	เจ้าพนักงานจัดเก็บรายได้	ชง.	๔๓๙,๖๘๐	-	-	
๔	ว่างเดิม	ปวส.	๓๘-๓-๐๔-๔๒๐๑-๐๐๑	เจ้าพนักงานการเงินและบัญชี	ปง./ชง.	๓๘-๓-๐๔-๔๒๐๑-๐๐๑	เจ้าพนักงานการเงินและบัญชี	ปง./ชง.	๒๙๗,๙๐๐	-	-	ขอ ก.ถ.
๕	นางสาวชลธิชา ถนัดช่างแสง	ปวส.	๓๘-๓-๐๔-๔๒๐๓-๐๐๑	เจ้าพนักงานพัสดุ	ปง.	๓๘-๓-๐๔-๔๒๐๓-๐๐๑	เจ้าพนักงานพัสดุ	ปง.	๒๓๔,๖๖๐	-	-	
๖	นางสาววลัยพรรณ มีนุช	ปวส.	๓๘-๓-๐๔-๔๒๐๔-๐๐๒	เจ้าพนักงานจัดเก็บรายได้	ปง.	๓๘-๓-๐๔-๔๒๐๔-๐๐๒	เจ้าพนักงานจัดเก็บรายได้	ปง.	๑๕๕,๖๔๐	-	-	
๗	นางชุติบดี สืบชัย	ปริญญาโท		เจ้าพนักงานการเงินและบัญชี (ลูกจ้างประจำ)			เจ้าพนักงานการเงินและบัญชี (ลูกจ้างประจำ)		๒๒๙,๒๐๐	-	-	
๘	นางสาวสุวรรณี จ้านขุนหลี่	ปวส.		ผู้ช่วยเจ้าพนักงานบันทึกข้อมูล			ผู้ช่วยเจ้าพนักงานบันทึกข้อมูล		๑๕๖,๑๒๐	-	-	
๙	นางสาวาริน ทิมเมฆ	ปวส.		ผู้ช่วยเจ้าพนักงานจัดเก็บรายได้			ผู้ช่วยเจ้าพนักงานจัดเก็บรายได้		๑๓๘,๐๐๐	-	-	
๑๐	นางสุภาวดี กรองกำธร	ปวส.		คนงาน			คนงาน		๑๐๘,๐๐๐	-	-	
๑๑	นางสาวสุพัตรา โทโคก	ปวส.		คนงาน			คนงาน		๑๐๘,๐๐๐	-	-	

กองช่าง

ที่	ชื่อ - สกุล	คุณวุฒิการศึกษา	กรอบอัตราเก่าเดิม			กรอบอัตรากำลังใหม่			ช่องเงินเดือน			หมายเหตุ
			เลขที่ตำแหน่ง	ตำแหน่ง	ระดับ	เลขที่ตำแหน่ง	ตำแหน่ง	ระดับ	เงินเดือน	เงินประจำตำแหน่ง	เงินเพิ่มอื่นๆ เงินค่าตอบแทน	
๑	นายประภาส คล้ายประยูร	ปริญญาตรี	๓๘-๓-๐๕-๒๑๐๓-๐๐๑	ผู้อำนวยการกองช่าง (นักบริหารงานช่าง)	ต้น	๓๘-๓-๐๕-๒๑๐๓-๐๐๑	ผู้อำนวยการกองช่าง (นักบริหารงานช่าง)	ต้น	๔๐๒,๗๒๐	๔๒,๐๐๐	-	
๒	ว่างเดิม	ปริญญาตรี	๓๘-๓-๐๕-๓๗๐๒-๐๐๑	สถาปนิก	ปก./ชก.	๓๘-๓-๐๕-๓๗๐๒-๐๐๑	สถาปนิก	ปก./ชก.	๓๕๕,๓๒๐	-	-	
	ว่างเดิม	ปริญญาตรี	๓๘-๓-๐๕-๓๗๐๑-๐๐๑	วิศวกรโยธา	ปก./ชก.	๓๘-๓-๐๕-๓๗๐๑-๐๐๑	วิศวกรโยธา	ปก./ชก.	๓๕๕,๓๒๐	-	-	ขอ ก.ถ.
๓	นายนันทผล มั่งประเสริฐ	ปวส.	๓๘-๓-๐๕-๔๗๐๑-๐๐๑	นายช่างโยธา	ชง.	๓๘-๓-๐๕-๔๗๐๑-๐๐๑	นายช่างโยธา	ชง.	๒๖๙,๘๘๐	-	-	
	ว่างเดิม	ปวช.	๓๘-๓-๐๕-๔๗๐๑-๐๐๒	นายช่างโยธา	ปง./ชง.	๓๘-๓-๐๕-๔๗๐๑-๐๐๒	นายช่างโยธา	ปง./ชง.	๒๙๗,๙๐๐	-	-	รับโอน
๔	นายพิศิษฐ์ แด้มทอง	ปวช.		ผู้ช่วยนายช่างโยธา			ผู้ช่วยนายช่างโยธา		๒๑๗,๐๘๐	-	-	
๕	นายเอก ช่วยชุกกลิ่น	ปวส.		ผู้ช่วยนายช่างไฟฟ้า			ผู้ช่วยนายช่างไฟฟ้า		๑๗๒,๕๖๐	-	-	
๖	นายชาลี สระพัง	ปวช.		พนักงานขับรถยนต์			พนักงานขับรถยนต์		๑๑๒,๘๐๐	-	-	

กองช่าง

ที่	ชื่อ - สกุล	คุณวุฒิ การศึกษา	กรอบอัตรากำลังเดิม			กรอบอัตรากำลังใหม่			ช่องเงินเดือน			หมายเหตุ
			เลขที่ตำแหน่ง	ตำแหน่ง	ระดับ	เลขที่ตำแหน่ง	ตำแหน่ง	ระดับ	เงินเดือน	เงินประจำตำแหน่ง	เงินเพิ่มอื่นๆ เงินค่าตอบแทน	
๗	นายสมบัติ เข้มทอง	ม.๖		คนงาน			คนงาน		๑๐๘,๐๐๐	-	-	
๘	นายละไม บุญใหญ่	ม.๖		คนงาน			คนงาน		๑๐๘,๐๐๐	-	-	
๙	นายสรายุทธ ดัชชา	ม.๖		คนงาน			คนงาน		๑๐๘,๐๐๐	-	-	
๑๐	นายชาติชาย ป้านสำราญ	ม.๖		คนงาน			คนงาน		๑๐๘,๐๐๐	-	-	
๑๑	นางสาวอัมพิกา แจ่มจรรย์	ปวส.		นักรการ			นักรการ		๑๐๘,๐๐๐	-	-	

กองการศึกษา ศาสนา และวัฒนธรรม

ที่	ชื่อ - สกุล	คุณวุฒิ การศึกษา	กรอบอัตรากำลังเดิม			กรอบอัตรากำลังใหม่			ช่องเงินเดือน			หมายเหตุ
			เลขที่ตำแหน่ง	ตำแหน่ง	ระดับ	เลขที่ตำแหน่ง	ตำแหน่ง	ระดับ	เงินเดือน	เงินประจำตำแหน่ง	เงินเพิ่มอื่นๆ เงินค่าตอบแทน	
๑	นางสาววาสนา ทิมวัตร	ปริญญาโท	๓๘-๓-๐๘-๒๑๐๗-๐๐๑	หัวหน้าส่วนการศึกษา (นักบริหารการศึกษา)	ต้น	๓๘-๓-๐๘-๒๑๐๗-๐๐๑	หัวหน้าส่วนการศึกษา (นักบริหารการศึกษา)	ต้น	๔๖๒,๒๔๐	๔๒,๐๐๐	-	
๒	นางสาวลาภา จิตต์การุณย์	ปริญญาตรี	๓๘-๓-๐๘-๓๘๐๓-๐๐๑	นักวิชาการศึกษา	ปก.	๓๘-๓-๐๘-๓๘๐๓-๐๐๑	นักวิชาการศึกษา	ปก.	๒๗๕,๗๖๐	-	-	
๓	นางกอบกาญจน์ สุปันตี	ปริญญาโท	๓๘-๓-๐๘-๒๒๑๓-๗๑๓	ครู	คศ.๒	๓๘-๓-๐๘-๒๒๑๓-๗๑๓	ครู	คศ.๒	๒๘๗,๕๒๐	-	-	
๔	นางเกศริน คงสุด	ปริญญาโท	๓๘-๓-๐๘-๒๒๑๓-๗๑๔	ครู	คศ.๒	๓๘-๓-๐๘-๒๒๑๓-๗๑๔	ครู	คศ.๒	๒๙๓,๘๘๐	-	-	
๕	นางเสงี่ยม บุตรวัตร	ปริญญาโท	๓๘-๓-๐๘-๒๒๑๓-๗๐๓	ครู	คศ.๑	๓๘-๓-๐๘-๒๒๑๓-๗๐๓	ครู	คศ.๑	๒๔๖,๖๐๐	-	-	
๖	นายวัชรินทร์ วงศ์ทองดี	ปริญญาตรี		ผู้ช่วยครูผู้ดูแลเด็ก			ผู้ช่วยครูผู้ดูแลเด็ก		๑๖๓,๙๒๐	-	-	
๗	นางสุวรรณ มนต์แคล้ว	ปริญญาตรี		ผู้ช่วยครูผู้ดูแลเด็ก			ผู้ช่วยครูผู้ดูแลเด็ก		๒๑๙,๓๖๐	-	-	
๘	นางสาวสิริรัตน์ คลังสมบัติ	ปวช.		ผู้ดูแลเด็ก			ผู้ดูแลเด็ก		๑๐๘,๐๐๐	-	-	

กองสวัสดิการสังคม

ที่	ชื่อ - สกุล	คุณวุฒิการศึกษา	กรอบอัตราเก่าเดิม			กรอบอัตราค่าจ้างใหม่			ช่องเงินเดือน			หมายเหตุ
			เลขที่ตำแหน่ง	ตำแหน่ง	ระดับ	เลขที่ตำแหน่ง	ตำแหน่ง	ระดับ	เงินเดือน	เงินประจำตำแหน่ง	เงินเพิ่มอื่นๆ เงินค่าตอบแทน	
๑	นางบุญศรี พูลอาภรณ์	ปริญญาโท	๓๘-๓-๑๑-๒๑๐๕-๐๐๑	หัวหน้าส่วนสวัสดิการสังคม (นักบริหารงานสวัสดิการสังคม)	ต้น	๓๘-๓-๑๑-๒๑๐๕-๐๐๑	ผู้อำนวยการกองสวัสดิการสังคม (นักบริหารงานสวัสดิการสังคม)	ต้น	๓๔๙,๓๒๐	๔๒,๐๐๐	-	
๒	นางสาวกนกวรรณ พราหมณ์ฤกษ์	ปริญญาโท	๓๘-๓-๑๑-๓๘๐๑-๐๐๑	นักพัฒนาชุมชน	ปก.	๓๘-๓-๑๑-๓๘๐๑-๐๐๑	นักพัฒนาชุมชน	ปก.	๓๓๓,๖๐๐	-	-	

กองสาธารณสุขและสิ่งแวดล้อม

ที่	ชื่อ - สกุล	คุณวุฒิการศึกษา	กรอบอัตราเก่าเดิม			กรอบอัตราค่าจ้างใหม่			ช่องเงินเดือน			หมายเหตุ
			เลขที่ตำแหน่ง	ตำแหน่ง	ระดับ	เลขที่ตำแหน่ง	ตำแหน่ง	ระดับ	เงินเดือน	เงินประจำตำแหน่ง	เงินเพิ่มอื่นๆ เงินค่าตอบแทน	
๑	ว่างเดิม		๓๘-๓-๐๖-๒๑๐๔-๐๐๑	ผู้อำนวยการกองสาธารณสุข (นักบริหารงานสาธารณสุข)	ต้น	๓๘-๓-๐๖-๒๑๐๔-๐๐๑	ผู้อำนวยการกองสาธารณสุข (นักบริหารงานสาธารณสุข)	ต้น	๔๓๕,๖๐๐	๔๒,๐๐๐	-	
๒	นางเอวลิน เดชเพชร	ปริญญาตรี	๓๘-๓-๐๖-๓๖๐๑-๐๐๑	นักวิชาการส่งเสริมสุขภาพ	ปก.	๓๘-๓-๐๖-๓๖๐๑-๐๐๑	นักวิชาการสาธารณสุข	ปก.	๒๐๗,๔๘๐	-	-	
๓	นายสมนึก เย็นใจ	ป.๔		พนักงานขับรถยนต์			พนักงานขับรถยนต์		๒๓๒,๙๒๐	-	-	
๔	นางสาวยุเพียว ฟูมจิตรี	ปวส.		ผู้ช่วยเจ้าพนักงานธุรการ			ผู้ช่วยเจ้าพนักงานธุรการ		๑๒๐,๘๔๐	-	-	
๕	นางสาวทิพวัลย์ เผือกประคอง			คนงาน			คนงาน		๑๐๘,๐๐๐	-	-	
๖	นายนิล นามปึกษา			คนงาน			คนงาน		๑๐๘,๐๐๐	-	-	
๗	นางสะเทือน วัดเฉลยทอง			คนงาน			คนงาน		๑๐๘,๐๐๐	-	-	
๘	นายชำนาญ เย็นใจ			คนงาน			คนงาน		๑๐๘,๐๐๐	-	-	
๙	นายธวัชชัย กลิ่นอ่อน			คนงาน			คนงาน		๑๐๘,๐๐๐	-	-	
๑๐	นายไพโรจน์ จิตต์การุณย์			คนงาน			คนงาน		๑๐๘,๐๐๐	-	-	
๑๑	นายบุญรงค์ โพธิ์กระจุก			คนงาน			คนงาน		๑๐๘,๐๐๐	-	-	
๑๒	นายมานพ เย็นใจ			คนงาน			คนงาน		๑๐๘,๐๐๐	-	-	
๑๓	นายสุรฉัตร ประดับศรี			คนงาน			คนงาน		๑๐๘,๐๐๐	-	-	

๑๒. แนวทางพัฒนาพนักงานส่วนท้องถิ่น

องค์การบริหารส่วนตำบลไร่ส้ม กำหนดแนวทางการของพนักงานส่วนตำบลในสังกัดทุกระดับชั้น โดยมุ่งเน้นไปที่พัฒนาเพื่อเพิ่มพูนความรู้ ทักษะที่ดี มีคุณธรรมจริยธรรม อันจะทำให้การปฏิบัติหน้าที่ราชการมีประสิทธิภาพ เกิดประสิทธิผล ตามรอบการจัดทำแผนอัตรากำลัง ๓ ปี การพัฒนานอกจากการพัฒนาความรู้ทั่วไป ในการปฏิบัติงาน เสริมความรู้และทักษะในแต่ละตำแหน่ง ด้านการบริหาร ด้านคุณสมบัติส่วนตัว และด้านอื่นๆ ที่จำเป็นแล้ว องค์การบริหารส่วนตำบลไร่ส้ม ตระหนักเป็นอย่างยิ่ง โดยมุ่งเน้นที่จะพัฒนาตามนโยบายของรัฐบาล แห่งรัฐ คือการพัฒนาบุคลากรตามแนวทาง ไทยแลนด์ ๔.๐ เพื่อประโยชน์ของประชาชนเป็นหลัก กล่าวคือ

๑. เป็นองค์การบริหารส่วนตำบลที่เปิดกว้างและเชื่อมโยงกัน มีการบริหารจัดการที่เปิดเผย โปร่งใส ในการทำงาน บุคคลภายนอกสามารถเข้าถึงข้อมูลข่าวสารของ หน่วยงานได้ มีการแบ่งปันข้อมูลซึ่งกันและกัน ระหว่างหน่วยงานรัฐ ภาคเอกชน และประชาชนทั่วไป เพื่อเป็นการตรวจสอบการทำงานระหว่างกันและเปิดกว้าง ซึ่งการมีส่วนร่วม การสร้างเครือข่าย

๒. องค์การบริหารส่วนตำบลยึดประชาชนเป็นศูนย์กลาง เป็นการทำงานที่ต้องเข้าใจประชาชน เป็นหลัก ทำงานเชิงรุกและมองไปข้างหน้า โดยตั้งคำถามเสมอว่า ประชาชนจะได้อะไร มุ่งเน้นแก้ไข ปัญหาความ ต้องการและตอบสนองความต้องการประชาชนเป็นสำคัญ การอำนวยความสะดวกเชื่อมโยงทุกส่วนราชการ เพื่อเปิดโอกาสตอบโจทย์การทำงานร่วมกัน องค์การบริหารส่วนตำบลไร่ส้ม มุ่งเน้นให้ประชาชนใช้ระบบดิจิทัล อิเล็กทรอนิกส์ เพื่อให้ประชาชนก้าวทันความก้าวหน้าของระบบข้อมูลสารสนเทศ โดยเปิดให้ประชาชนใช้บริการ WIFI ฟรี รวมถึงเปิดโอกาสให้ประชาชนใช้ระบบอินเทอร์เน็ตที่หน่วยงาน ให้ข้อมูลผ่านไลน์ เว็บไซต์ Facebook ของ หน่วยงานด้วย

ทั้งนี้ในการพัฒนาบุคลากรในสังกัดองค์การบริหารส่วนตำบลไร่ส้ม ตามแนวทางข้างต้นนั้น กำหนดให้ทุกตำแหน่ง ได้มีโอกาสที่จะได้รับการพัฒนา ในช่วงระยะเวลาตามแผนอัตรากำลัง ๓ ปี ซึ่งวิธีการพัฒนา อาจใช้วิธีการใดวิธีการหนึ่ง เช่น การปฐมนิเทศ การฝึกอบรม การศึกษาหรือดูงาน การประชุมเชิงปฏิบัติการ ฯลฯ ประกอบในการพัฒนาพนักงานส่วนตำบล เพื่อให้งานเป็นไปอย่างมีประสิทธิภาพและประสิทธิผลบังเกิดผลดีต่อ ประชาชนและท้องถิ่น ซึ่งการพัฒนาแรกจะเน้นที่การพัฒนาพื้นฐานการปฏิบัติงานพื้นฐานของพนักงานที่จำเป็นต่อการปฏิบัติราชการ เช่น

- ✓ การบริหารโครงการ
- ✓ การให้บริการ
- ✓ การวิจัย
- ✓ ทักษะการติดต่อสื่อสาร
- ✓ การเขียนหนังสือราชการ
- ✓ การใช้เทคโนโลยีสมัยใหม่ เช่น การใช้โปรแกรมคอมพิวเตอร์ต่างๆ เป็นต้น

ส่วนการพัฒนาพฤติกรรมกาปฏิบัติราชการ องค์การบริหารส่วนตำบลไร่ส้มเล็งเห็นว่ามีความสำคัญอย่างยิ่ง เนื่องจากว่า บุคลากรที่มาดำรงตำแหน่ง ในสังกัดนั้น มีที่มาของแต่ละคนไม่เหมือนกันต่างสถานที่ ต่างภาค ต่างภาษาถิ่น ดังนั้น ในการพัฒนาพฤติกรรมกาปฏิบัติราชการ จึงมีความสำคัญและจำเป็นอย่างยิ่ง ประกอบกับพฤติกรรมปฏิบัติราชการเป็นคุณลักษณะร่วมของพนักงานส่วนตำบลทุกคนที่พึงมี เป็นการหล่อหลอมให้เกิดพฤติกรรมและค่านิยมพึงประสงค์ร่วมกัน เพื่อให้เกิดประโยชน์สูงสุดกับองค์การบริหารส่วนตำบลไร่ส้ม ประกอบด้วย

- ✓ การมุ่งผลสัมฤทธิ์
- ✓ การยึดมั่นในความถูกต้องชอบธรรมและจริยธรรม
- ✓ การเข้าใจในองค์กรและระบบงาน
- ✓ การบริการเป็นเลิศ
- ✓ การทำงานเป็นทีม

๑๓. ประกาศคุณธรรมจริยธรรม ขององค์การบริหารส่วนตำบลไร่ส้ม

องค์การบริหารส่วนตำบลไร่ส้ม ได้ประกาศคุณธรรม จริยธรรมของพนักงานส่วนตำบล เพื่อให้พนักงานและลูกจ้าง มีหน้าที่ดำเนินไปตามกฎหมาย เพื่อรักษาประโยชน์ส่วนรวม และไม่หวังประโยชน์ส่วนตน อำนวยความสะดวกให้บริการประชาชนด้วยความเป็นธรรม ตามหลักธรรมาภิบาล โดยยึดหลักตามค่านิยมหลักของจริยธรรม ดังนี้

๑. ยึดมั่นในคุณธรรมและจริยธรรม
๒. มีจิตสำนึกที่ดี ซื่อสัตย์ สุจริต และรับผิดชอบ
๓. ยึดถือประโยชน์ของประเทศมากกว่าประโยชน์ส่วนตน และไม่มีประโยชน์ทับซ้อน
๔. ยินยอมทำตามสิ่งที่ถูกต้อง เป็นธรรมและถูกกฎหมาย
๕. ให้บริการประชาชนด้วยความรวดเร็ว มีอัธยาศัยและไม่เลือกปฏิบัติ
๖. ให้บริการข้อมูลข่าวสารแก่ประชาชนอย่างครบถ้วน ถูกต้อง และไม่บิดเบือนข้อเท็จจริง
๗. การมุ่งผลสัมฤทธิ์ของงาน รักษามาตรฐาน มีความโปร่งใส และตรวจสอบได้
๘. ยึดมั่นในระบบประชาธิปไตยอันมีพระมหากษัตริย์ทรงเป็นประมุข
๙. ยึดมั่นในหลักจรรยาวิชาชีพขององค์กร